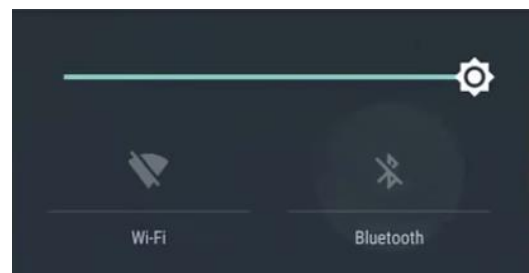


EON 600 SERIES

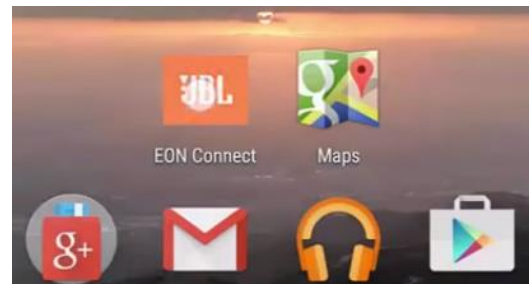
GUIDA CONNESSIONE BLUETOOTH



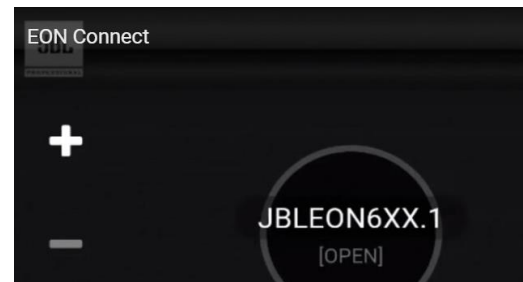
Attivare il bluetooth sul proprio device



Aprire l'app JBL EON connect



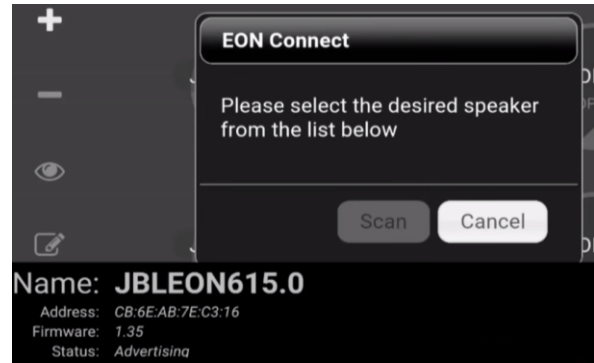
Premere il tasto + posto in alto a sinistra dello schermo dell'app



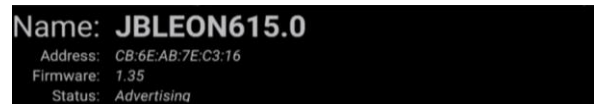
Successivamente premere il tasto Synch posto sul retro della EON



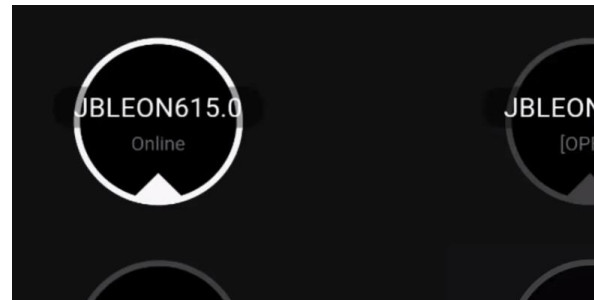
Tornare all'app che provvederà a fare uno scan dei device disponibili nell'area



Una volta rilevata la EON premere sul riquadro con indicato Nome, Address e Firmware



La EON verrà connessa e inserita tra i 4 speaker gestibili dall'app



Eeguire la stessa operazione per tutte le casse da connettere per un massimo di 4



In caso di problemi di connessione è necessario effettuare un hard reset:

- spegnere la EON
- premere contemporaneamente i tasti BOOT e EQ+
- Accendere la EON

www.leadingtech.it