

**Leading Technologies s.r.l.**  
Via Solferino, 54 - 20900 Monza (MB)  
Tel. +39 039 94.15.200 - Fax +39 039 21.03.506  
info@leadingtech.it - www.leadingtech.it

Codice Fiscale 03291690968  
Partita IVA IT 03291690968  
Registro Imprese MB1663909  
Capitale Sociale € 60.000,00 i.v.



## Esempio di progetto luci per Lounge Bar



Prodotto utilizzati per illuminazione scenografica

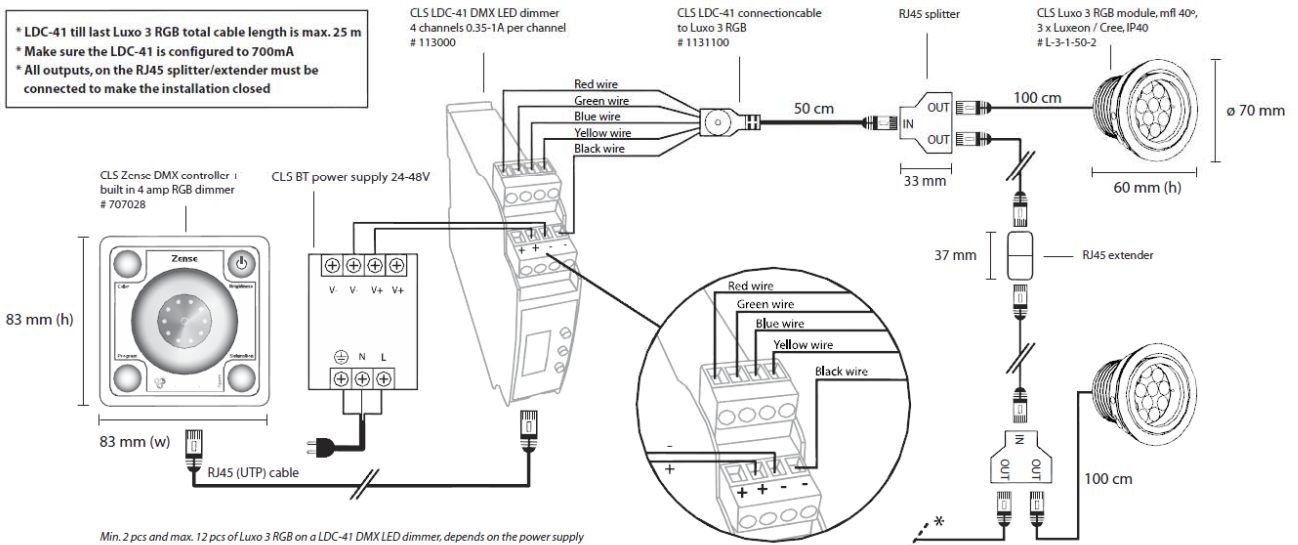
Apparecchio Luxo CLS 3000K 30°



Schema controllo illuminazione scenografica

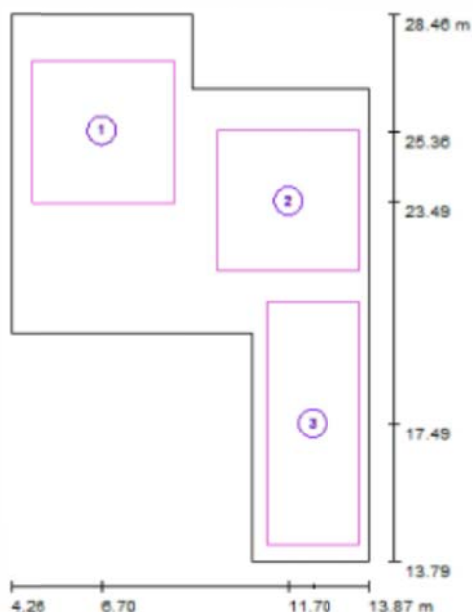
Overview current controlled drivers										
Fixture	Max. Current	Number *	LDC-41	LDC-41	LDC-41	LDC-41	LDC-41	LDC-41	LDC-41	LDC-41
		Dimmable	✓	✓	✓	✓	✓	✓	✓	✓
		External power supply	BT24.20	BT24.45	BT24.75	BT24.120	BT24.240	BT48.75	BT48.120	BT48.240
Luxo 3 RGB	700mA	Total	-	-	-	-	-	-	-	-
		Minimum	2	2	2	2	2	7	7	7
		Maximum	2	5	6	6	6	9	12	12

\* The number of fixtures is divided in 3 categories, total = total amount of fixtures on the driver, minimum = minimum amount of fixtures per channel, maximum = maximum amount of fixtures per channel.



*Esempio calcolo illuminotecnico (solo alcune schede)*

**Lounge bar / Superfici di calcolo (panoramica risultati)**



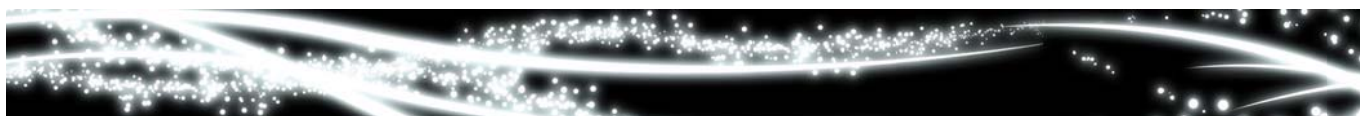
Scala 1 : 167

**Elenco superfici di calcolo**

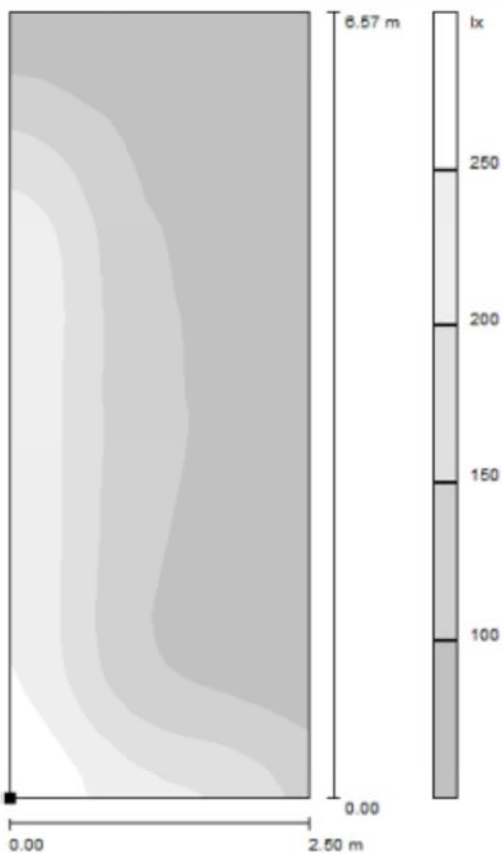
No.	Denominazione	Tipo	Reticolo	$E_m$ [lx]	$E_{min}$ [lx]	$E_{max}$ [lx]	$E_{min} / E_m$	$E_{min} / E_{max}$
1	Superficie di calcolo 1	perpendicolare	32 x 32	51	34	66	0.662	0.512
2	Superficie di calcolo 1	perpendicolare	64 x 64	59	39	74	0.657	0.524
3	Superficie di calcolo 1	perpendicolare	64 x 128	127	61	274	0.484	0.224

**Riepilogo dei risultati**

Tipo	Numero	Medio [lx]	Min [lx]	Max [lx]	$E_{min} / E_m$	$E_{min} / E_{max}$
perpendicolare	3	81	34	274	0.42	0.12



**Lounge bar / Superficie di calcolo 1 / Livelli di grigio (E, perpendicolare)**



Scala 1 : 52

Posizione della superficie nel locale:  
Punto contrassegnato:  
(11.099 m, 14.200 m, 0.850 m)



Reticolo: 64 x 128 Punti

$E_m$  [lx]  
127

$E_{min}$  [lx]  
61

$E_{max}$  [lx]  
274

$E_{min} / E_m$   
0.484

$E_{min} / E_{max}$   
0.224

